

L'equip de Càritas Interparroquial de La Bisbal està format per 51 voluntaris/àries i dues professionals contractades, juntament amb totes les persones, entitats, empreses i administracions que confien en la nostra tasca i li donen suport. Treballem plegats per construir una societat més justa transmetent valors de pau, de justícia i d'amor, necessaris per viure amb dignitat.

Moltes gràcies a tots i totes els que feu possible Càritas.

On som

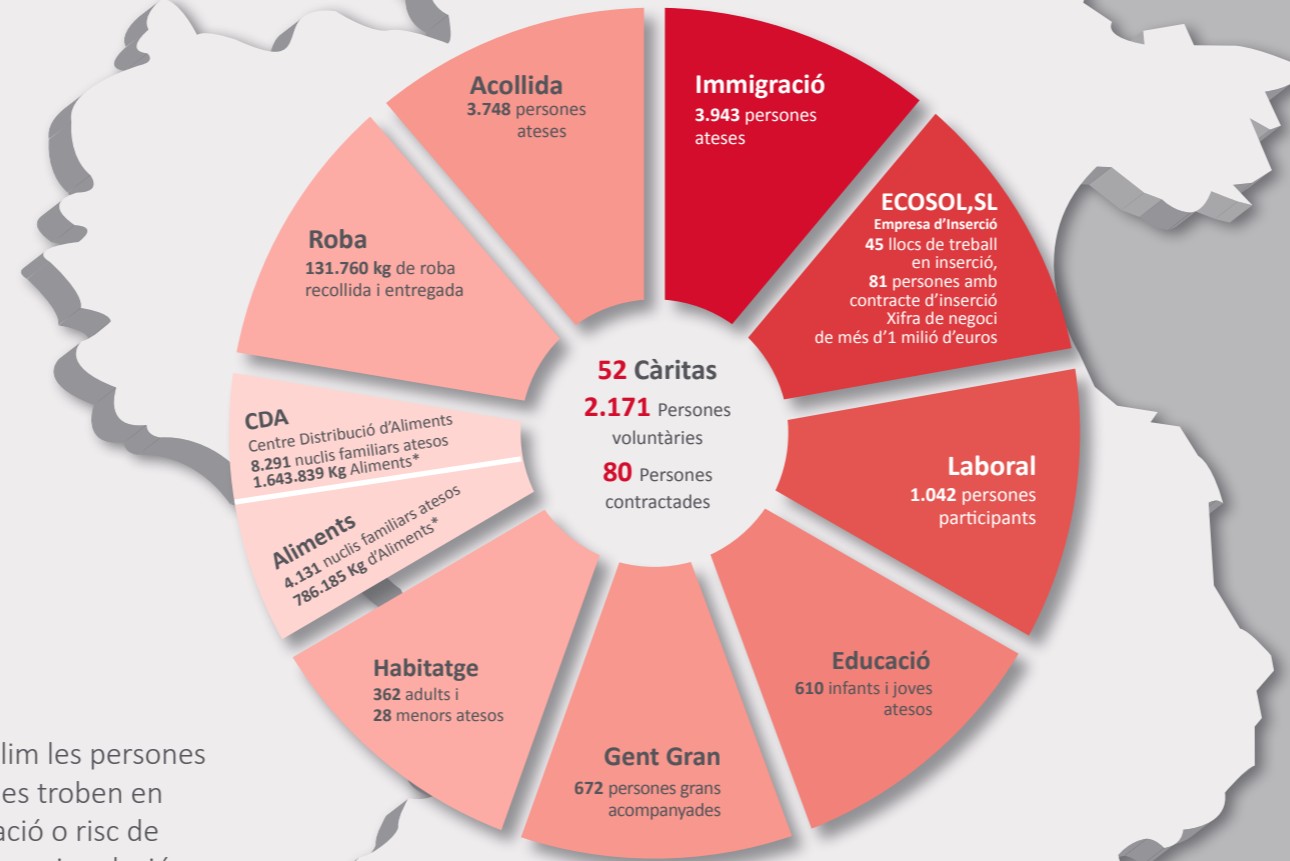
Ens pots trobar: Camp Parroquial de La Bisbal d'Empordà.
Horari d'atenció al públic: Dilluns i dimecres des de les 11:00 a les 13:00 i de les 15:00 a les 17:00 hores.

Pots posar-te en contacte:
labisbal@caritasgirona.cat
www.caritasgirona.cat
www.facebook.com/caritasgirona

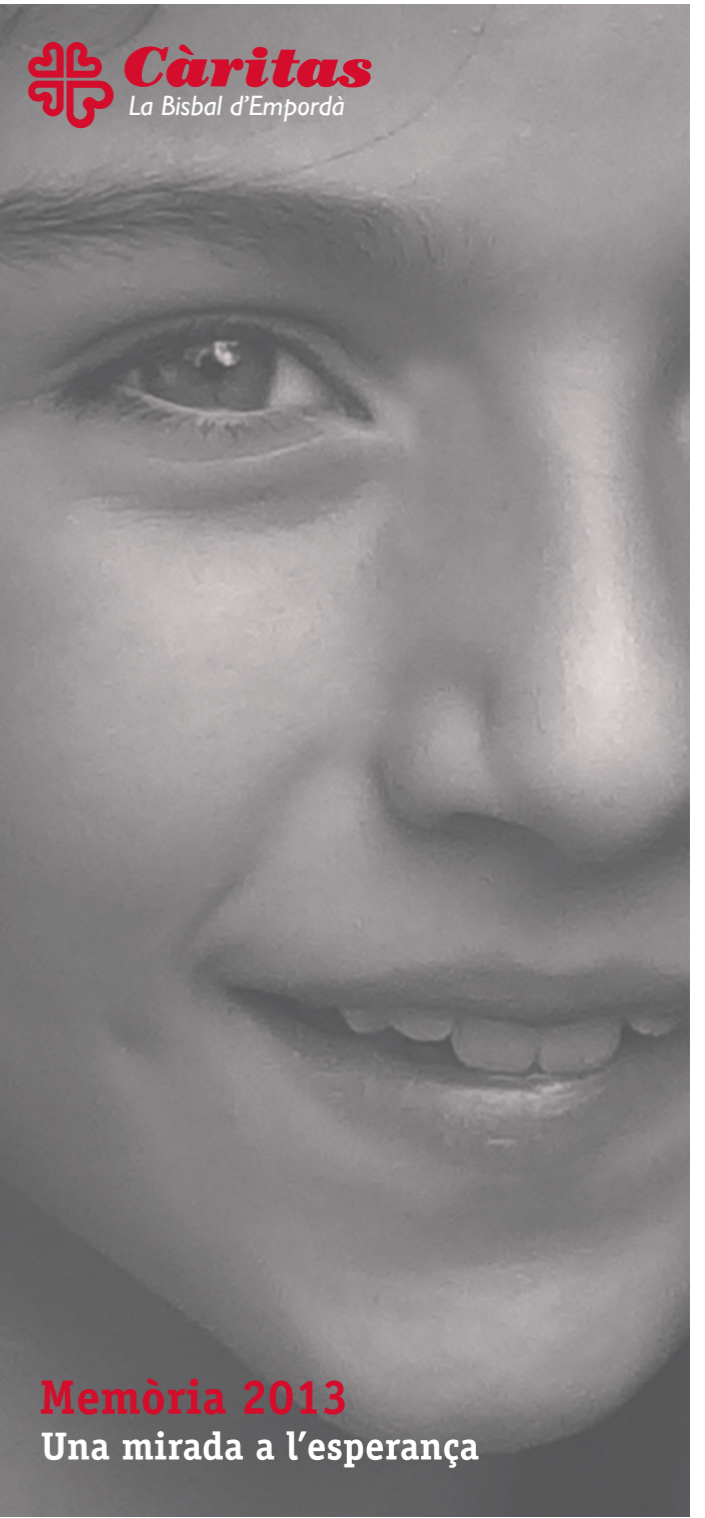
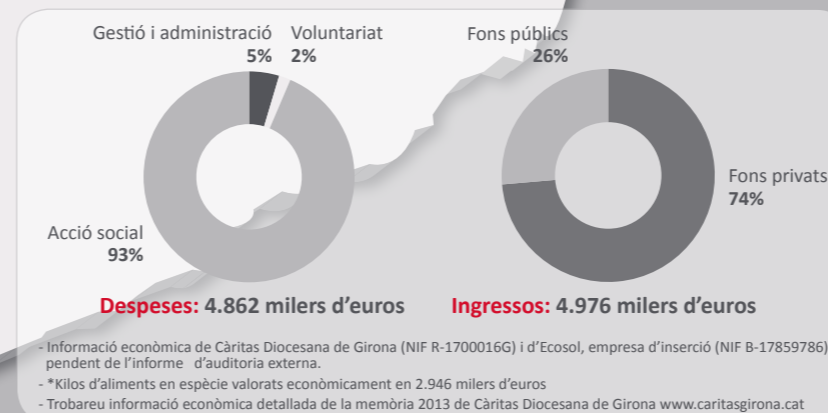
Com col·laborar?

Pots ser voluntari en algun dels nostres serveis i projectes.

Pots fer alguna aportació econòmica al compte de Càritas de la Bisbal d'Empordà:
"la Caixa": 2100 0031 21 0200397118



Acollim les persones que es troben en situació o risc de pobresa i exclusió social, especialment les més vulnerables, acompanyant-les en el seu procés de promoció i desenvolupament integral, analitzant i incidint en les causes de la pobresa i treballant per la justícia social.



Memòria 2013
Una mirada a l'esperança

Acció social a La Bisbal de l'Empordà i Comarca

ACOLLIDA

Espai d'escolta activa, de promoció, d'acompanyament, orientació i assessorament adreçat a qualsevol persona en situació de precarietat econòmica o en risc d'exclusió social. Treballem coordinadament amb els serveis socials del Consell Comarcal del Baix Empordà (CCBE) i/o amb altres serveis de Càritas. Recursos humans: 1 tècnica.

Durant l'any 2013 hem atès 31 famílies. Hem realitzat 79 entrevistes individualitzades i hem cobert necessitats bàsiques urgents molt puntuals, majoritàriament de salut, habitatge, ortopèdia i beques de menjador escolar.

ALIMENTS

Oferim aliments bàsics a persones que es troben en situació de precarietat econòmica i/o social i que tenen moltes dificultats per cobrir adequadament les seves necessitats més bàsiques. Es treballa coordinadament amb serveis socials CCBE. Recursos humans: 9 voluntaris i una tècnica coordinadora.

Durant l'any 2013 hem atès 260 famílies, en total 780 persones. Hem repartit 35.000 quilos d'aliments de primera necessitat.

ROBER

Servei que recicla la roba de segona mà i té com a principal objectiu proporcionar roba, calçat i estris per a la llar a persones amb dificultats econòmiques. Recursos humans: 15 voluntàries.

Durant el 2013 s'ha recollit 360 bosses de roba, aproximadament. S'ha atès setmanalment 20 persones.

SERVEI D'INTERVENCIÓ EDUCATIVA

Espai que ofereix suport educatiu i formatiu a infants de primària que es troben en contextos desfavorits i que tenen dificultats per seguir el procés d'escolarització, amb l'objectiu d'assolir i consolidar aprenentatges i habilitats socials per al seu desenvolupament integral. Es treballa coordinadament amb serveis socials CCBE. Recursos humans: 7 voluntaris i una tècnica.

Durant el curs escolar 2012-13 hem treballat amb 15 nens/es i amb 14 famílies.

Durant el present curs escolar 2013-14 s'està treballant amb 15 nens/es i amb 14 famílies.

TALLERS D'ACOLLIDA LINGÜÍSTICA I CULTURAL

Vol ajudar a integrar les persones immigrants, oferint un espai on poder parlar en català amb l'objectiu d'afavorir l'aprenentatge inicial de la llengua. Alhora es potencia el coneixement de la nostra cultura i del nostre entorn en un context de relació i convivència entre diferents cultures. Es treballa coordinadament amb Aula d'Adults i amb el Consorci per a la Normalització Lingüística. Recursos humans: 8 voluntaris i una tècnica coordinadora.

Durant el curs 2012-13 han passat per les nostres aules 60 alumnes. 45 alumnes han obtingut certificat d'aprofitament.

Durant el curs 2013-14 estan matriculats 45 alumnes.

GUARDERIA

S'atén i guarda la mainada en edat no escolar mentre les mares i/o pares participen en els tallers d'acollida lingüística i cultural. Recursos humans: 2 voluntàries.

Hem atès 6 mainades durant el curs 2012-13. Estem atenent 4 mainades aquest curs 2013-14.

APADRINAR UN AVI

Servei que es presenta cada any als nois i noies de quart d'ESO i de Cicle Formatiu Sociosanitari de l'institut de la Bisbal. Els joves voluntaris es comprometen durant el curs a visitar setmanalment persones grans de la residència geriàtrica municipal Zoilo Feliu. Es treballa coordinadament amb el centre educatiu i amb els equips multidisciplinars de la residència geriàtrica. Recursos humans: 1 tècnica.

Durant el curs 2012-13 han participat 21 joves i 12 persones grans. El present curs 2013-14 està format per 13 joves i 14 persones grans.

TALLER D'ECONOMIA DOMÈSTICA: ALIMENTACIÓ I SALUT

A finals de 2013 ha començat una nova formació adreçada a les famílies que participen en el servei d'aliments. L'objectiu és fomentar hàbits que responguin a un consum responsable i una alimentació familiar saludable. Es treballa coordinadament amb serveis socials CCBE. Recursos humans: 1 formadora i 1 tècnica coordinadora.

Durant el 2013 s'ha treballat amb 10 famílies. Durant el primer trimestre del 2014 s'ha realitzat el segon taller amb 10 famílies més implicades.

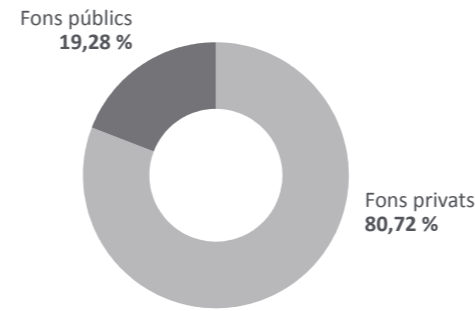
VOLUNTARIAT, FORMACIÓ I SENSIBILITZACIÓ

Acompanyem i oferim formació als voluntaris de Càritas per treballar amb professionalitat vers la sensibilització i per la defensa dels drets de la persona.

Durant el 2013 hem realitzat dues sessions de formació bàsica, dues sessions de formació específica i dues sessions de formació transversal.

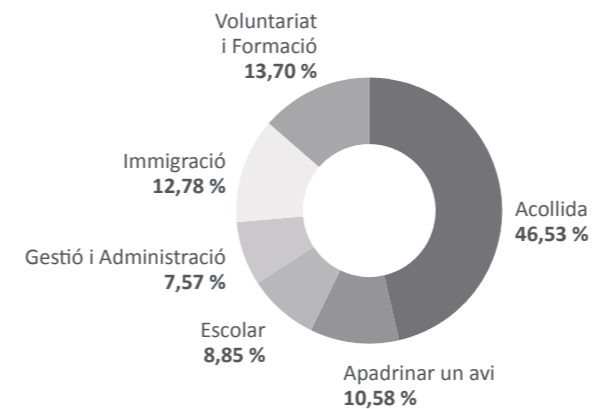
Memòria Econòmica

Ingressos: 26.769,44 €



Servei d'Intervenció Educativa queda recollit a ESCOLAR
 Acollida, Aliments i Taller d'economia domèstica queden recollits a ACOLLIDA
 Tallers d'acollida lingüística i cultural queden recollits a IMMIGRACIÓ

Despeses: 33.567,89€



Vull fer una aportació

Import: 10€ 20€ 50€ altres €

Període: mensual trimestral semestral anual puntual

Import: €

Número de compte:

IBAN Entitat Oficina DC Núm. de compte

Vull deducció de l'IRPF (pot deduir els seus donatius de la declaració de l'IRPF segons la legislació vigent)

Senyors, prego que fins a nou avis i amb càrrec al meu compte paguin els rebuts que els seran presentats per Càritas.

Signatura, Data:

Nom

Cognoms

Adreça

Població codi postal

Província

Telèfon mòbil

E-mail

NIF / CIF

Data de naixement

Envia la butlleta a



Caritas Parroquial de La Bisbal d'Empordà



facebook.com/entassgrona



@caritasgrona



caritasgrona

Autoritzo que les meves dades siguin incorporades a un fitxer creat per Càritas Diocesana de Girona amb finalitats d'organització i gestió del servei de soci i col·laboradors. En qualsevol moment podrà exercir els seus drets d'accés, rectificació i oposició tot adreçant-se a Càritas Diocesana de Girona amb domicili a la Pujada la Mercè, 8, 17004 de Girona.

També ens pots donar suport marcant les dues opcions de la teva declaració de renda (Església Catòlica i Fins Socials)